

โครงสร้างการแบ่งส่วนราชการตามแผนอัตรากำลัง ๓ ปี (พ.ศ.๒๕๖๔-๒๕๖๖) ขององค์การบริหารส่วนตำบลทุ่งสมอ

องค์การบริหารส่วนตำบล ประเภทสามัญ

ปลัดองค์การบริหารส่วนตำบล
(นักบริหารงานท้องถิ่น ระดับกลาง)

สำนักงานปลัด อบต.
หัวหน้าสำนักงานปลัด
(นักบริหารงานทั่วไป ระดับต้น)

- ๑.๑ งานบริหารทั่วไป
- ๑.๒ งานนโยบายและแผน
- ๑.๓ งานการเจ้าหน้าที่
- ๑.๔ งานสวัสดิการสังคม
- ๑.๕ งานการศึกษา
- ๑.๖ งานป้องกันและบรรเทาสาธารณภัย
- ๑.๗ งานอนามัยและสิ่งแวดล้อม

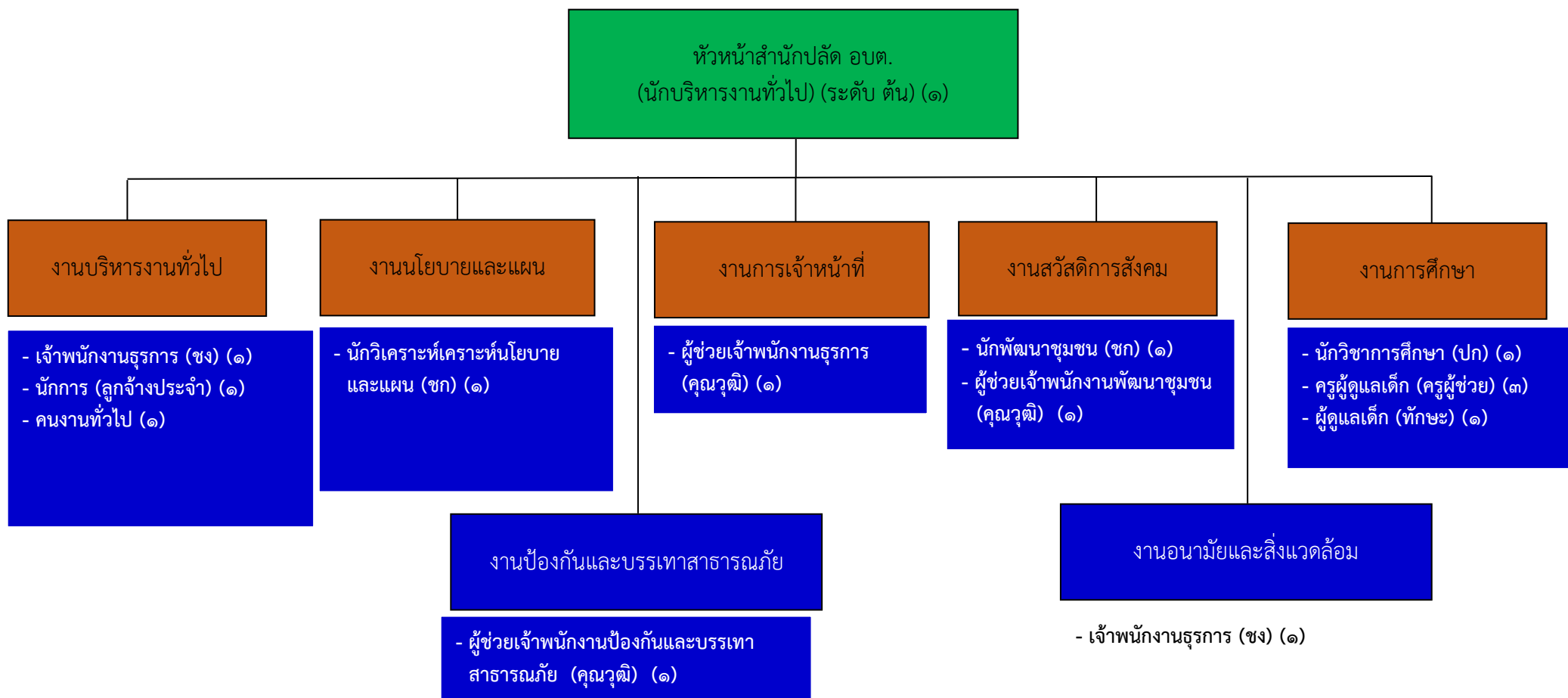
กองคลัง
ผู้อำนวยการกองคลัง
(นักบริหารงานการคลัง ระดับต้น)

๑. งานการเงินและบัญชี
๒. งานพัสดุและทรัพย์สิน
๓. งานพัฒนาและจัดเก็บรายได้

กองช่าง
ผู้อำนวยการกองช่าง
(นักบริหารงานช่าง ระดับต้น)

๑. งานออกแบบ ก่อสร้างและควบคุมอาคาร
๒. งานประสานสาธารณูปโภค

โครงสร้างของสำนักงานปลัดองค์การบริหารส่วนตำบล



ระดับ	ทั่วไป				วิชาการ					อำนาจการท้องถิ่น			พนักงานส่วนตำบล	ลูกจ้างประจำ	พนักงานจ้าง	รวม
	ปง.	ขง.	อว.	ปง/ขง	ปก.	ชก.	ชพ.	ชช.	ปก/ชก	ต้น	กลาง	สูง				
จำนวน (คน)		๑	-	-	๑	๒	-	-	-	๑	-	-	๕	๑	๕	๑๑
ว่าง	-	-	-	-	๓	-	-	-	-	-	-	-	๓	-	-	๓

บัญชีแสดงการจัดคนลงสู่ตำแหน่งและการกำหนดเลขที่ตำแหน่งในส่วนราชการ

ที่	ชื่อ -สกุล	คุณวุฒิการศึกษา	กรอบอัตรากำลังตามโครงสร้างเดิม			กรอบอัตรากำลังตามโครงสร้างใหม่			เงินเดือน			หมายเหตุ
			เลขที่ตำแหน่ง	ตำแหน่ง	ระดับ	เลขที่ตำแหน่ง	ตำแหน่ง	ระดับ	เงินเดือน	เงินประจำตำแหน่ง	เงินเพิ่มอื่น ๆ / เงินค่าตอบแทน	
พนักงานส่วนท้องถิ่น												
๑	นายพงษ์ศักดิ์ ทองดีเลิศ	ปริญญาโท	๐๒-๓-๐๐๑๑๐๑-๐๐๑	ปลัด อบต. นักบริหารงานท้องถิ่น	กลาง	๐๒-๓-๐๐๑๑๐๑-๐๐๑	ปลัด อบต. นักบริหารงานท้องถิ่น	กลาง	๕๑๑,๔๔๐	๘๔,๐๐๐	๘๔,๐๐๐	๖๗๙,๔๐๐

สำนักปลัด องค์การบริหารส่วนตำบลทุ่งสมอ

ที่	ชื่อ -สกุล	คุณวุฒิการศึกษา	กรอบอัตรากำลังตามโครงสร้างเดิม			กรอบอัตรากำลังตามโครงสร้างใหม่			เงินเดือน			หมายเหตุ
			เลขที่ตำแหน่ง	ตำแหน่ง	ระดับ	เลขที่ตำแหน่ง	ตำแหน่ง	ระดับ	เงินเดือน	เงินประจำตำแหน่ง	เงินเพิ่มอื่น ๆ / เงินค่าตอบแทน	
๒	นางสาวเพ็ญศรีณีย์ รอดหงษ์ทอง	ปริญญาโท	๐๒-๓-๐๑-๒๑๐๑-๐๐๑	หัวหน้าสำนักปลัด นักบริหารงานทั่วไป	ต้น	๐๒-๓-๐๑-๒๑๐๑-๐๐๑	หัวหน้าสำนักปลัด นักบริหารงานทั่วไป	ต้น	๓๘๙,๔๐๐	๔๒,๐๐๐	-	๔๓๑,๔๐๐
๓	นางรัตนา วงษ์ดาว	ปริญญาโท	๐๒-๓-๐๑-๓๘๐๑-๐๐๑	นักพัฒนาชุมชน	ชำนาญการ	๐๒-๓-๐๑-๓๘๐๑-๐๐๑	นักพัฒนาชุมชน	ชำนาญการ	๓๕๖,๑๖๐	-	-	๓๕๖,๑๖๐
๔	นางสาวจินตนา เพิ่มพงศาเจริญ	ปริญญาโท	๐๒-๓-๐๑-๓๑๐๓-๐๐๑	นักวิเคราะห์นโยบายและแผน	ชำนาญการ	๐๒-๓-๐๑-๓๑๐๓-๐๐๑	นักวิเคราะห์นโยบายและแผน	ชำนาญการ	๒๙๙,๖๔๐	-	-	๒๙๙,๖๔๐
๕	นางสาวเพียงจันทร์ บัวซ้อน	ปริญญาโท	๐๒-๓-๐๑-๓๘๐๓-๐๐๑	นักวิชาการศึกษา	ปฏิบัติการ	๐๒-๓-๐๑-๓๘๐๓-๐๐๑	นักวิชาการศึกษา	ปฏิบัติการ	๒๘๐,๐๘๐	-	-	๒๘๐,๐๘๐
๖	-	-	๐๒-๓-๐๑-๖๖๐๐-๑๗๘	ครูผู้ดูแลเด็ก	ครูผู้ช่วย	๐๒-๓-๐๑-๖๖๐๐-๑๗๘	ครูผู้ดูแลเด็ก	ครูผู้ช่วย	-	-	-	(ว่างเดิม)
๗	-	-	๐๒-๓-๐๑-๖๖๐๐-๓๕๖	ครูผู้ดูแลเด็ก	ครูผู้ช่วย	๐๒-๓-๐๑-๖๖๐๐-๓๕๖	ครูผู้ดูแลเด็ก	ครูผู้ช่วย	-	-	-	(ว่างเดิม)
๘	-	-	๐๒-๓-๐๑-๖๖๐๐-๓๕๗	ครูผู้ดูแลเด็ก	ครูผู้ช่วย	๐๒-๓-๐๑-๖๖๐๐-๓๕๗	ครูผู้ดูแลเด็ก	ครูผู้ช่วย	-	-	-	(ว่างเดิม)
๙	นางสาวพนัชกร อ่องจ้อย	ปริญญาตรี	๐๒-๓-๐๑-๔๑๐๑-๐๐๑	เจ้าพนักงานธุรการ	ชำนาญงาน	๐๒-๓-๐๑-๔๑๐๑-๐๐๑	เจ้าพนักงานธุรการ	ชำนาญงาน	๒๐๗,๗๒๐	-	-	๒๐๗,๗๒๐

ที่	ชื่อ -สกุล	คุณวุฒิ การศึกษา	กรอบอัตรากำลังตามโครงสร้างเดิม			กรอบอัตรากำลังตามโครงสร้างใหม่			เงินเดือน			หมายเหตุ
			เลขที่ตำแหน่ง	ตำแหน่ง	ระดับ	เลขที่ตำแหน่ง	ตำแหน่ง	ระดับ	เงินเดือน	เงินประจำ ตำแหน่ง	เงินเพิ่มอื่น ๆ/ เงินค่าตอบแทน	
ลูกจ้างประจำ												
๑๐	นายสายชล น้อยอัม	มัธยมศึกษา ตอนปลาย	-	นักการ	-	-	นักการ	-	๒๒๕,๔๘๐	-	-	๒๒๕,๔๘๐
พนักงานจ้างตามภารกิจ												
๑๑	นายวีรพล แพนกุล	ปริญญาตรี	-	ผู้ช่วยเจ้าพนักงาน พัฒนาชุมชน	-	-	ผู้ช่วยเจ้าพนักงาน พัฒนาชุมชน	-	๑๘๕,๒๘๐	-	-	๑๘๕,๒๘๐
๑๒	นายอาทิตย์ วิเศษสิงห์	ปริญญาตรี	-	ผู้ช่วยเจ้าพนักงาน ป้องกันและบรรเทา สาธารณภัย	-	-	ผู้ช่วยเจ้าพนักงาน ป้องกันและบรรเทา สาธารณภัย	-	๑๕๕,๐๔๐	-	-	๑๕๕,๐๔๐
๑๓	นางสุภาวดี เงินดี	ปริญญาตรี	-	ผู้ดูแลเด็ก (ทักษะ)	-	-	ผู้ดูแลเด็ก (ทักษะ)	-	๑๔๕,๖๘๐	-	-	๑๔๕,๖๘๐
๑๔	นางสาวนิธิมา พงษ์ไพบูลย์	ปริญญาโท	-	ผู้ช่วยเจ้าพนักงาน ธุรการ	-	-	ผู้ช่วยเจ้าพนักงาน ธุรการ	-	๑๓๒,๒๔๐	-	-	๑๓๒,๒๔๐
พนักงานจ้างทั่วไป												
๑๕	นางสาวทิพย์วรรณ ดอกไม้	ปริญญาตรี	-	คนงาน	-	-	คนงาน	-	๑๐๘,๐๐๐	-	-	๑๐๘,๐๐๐

กองคลัง องค์การบริหารส่วนตำบลทุ่งสมอ

ที่	ชื่อ -สกุล	คุณวุฒิการศึกษา	กรอบอัตรากำลังตามโครงสร้างเดิม			กรอบอัตรากำลังตามโครงสร้างใหม่			เงินเดือน			หมายเหตุ
			เลขที่ตำแหน่ง	ตำแหน่ง	ระดับ	เลขที่ตำแหน่ง	ตำแหน่ง	ระดับ	เงินเดือน	เงินประจำตำแหน่ง	เงินเพิ่มอื่น ๆ/เงินค่าตอบแทน	
พนักงานส่วนท้องถิ่น												
๑๖	นางสาวกานต์นดา ลัดกลม	ปริญญาโท	๐๒-๓-๐๔-๒๑๐๒-๐๐๑	ผู้อำนวยการกองคลัง (นักบริหารงานคลัง)	ต้น	๐๒-๓-๐๔-๒๑๐๒-๐๐๑	ผู้อำนวยการกองคลัง (นักบริหารงานคลัง)	ต้น	๒๙๙,๖๔๐	๔๒,๐๐๐	-	๓๔๑,๖๔๐
๑๗	นางสาวรัตน์ มากดวงจันทร์	ปริญญาโท	๐๒-๓-๐๔-๓๒๐๒-๐๐๑	นักวิชาการคลัง	ชำนาญการ	๐๒-๓-๐๔-๓๒๐๒-๐๐๑	นักวิชาการคลัง	ชำนาญการ	๓๔๒,๗๒๐	-	-	๓๔๒,๗๒๐
๑๘	นางสาวปารณีย์ มานะชัย	ปริญญาตรี	๐๒-๓-๐๔-๔๒๐๓-๐๐๑	เจ้าพนักงานพัสดุ	ชำนาญงาน	๐๒-๓-๐๔-๔๒๐๓-๐๐๑	เจ้าพนักงานพัสดุ	ชำนาญงาน	๒๙๖,๗๖๐	-	-	๒๙๖,๗๖๐
๑๙	นางสาวสุภาพ สืบใหม่	ปริญญาตรี	๐๒-๓-๐๔-๔๒๐๔-๐๐๑	เจ้าพนักงานจัดเก็บรายได้	ชำนาญงาน	๐๒-๓-๐๔-๔๒๐๔-๐๐๑	เจ้าพนักงานจัดเก็บรายได้	ชำนาญงาน	๒๘๕,๘๔๐	-	-	๒๘๕,๘๔๐
ลูกจ้างประจำ												
๒๐	นางสาวจุฑารัตน์ ประโยชน์ยิ่ง	ปริญญาโท	-	เจ้าพนักงานการเงินและบัญชี	-	-	เจ้าพนักงานการเงินและบัญชี	-	๒๔๐,๔๘๐	-	-	๒๔๐,๔๘๐
พนักงานจ้างตามภารกิจ												
๒๑	นางสาวมัตติกา เสมคำ	ปริญญาโท	-	ผู้ช่วยเจ้าพนักงานพัสดุ	-	-	ผู้ช่วยเจ้าพนักงานพัสดุ	-	๑๕๑,๓๒๐	-	-	๑๕๑,๓๒๐

กองช่าง องค์การบริหารส่วนตำบลทุ่งสมอ

ที่	ชื่อ -สกุล	คุณวุฒิ การศึกษา	กรอบอัตรากำลังตามโครงสร้างเดิม			กรอบอัตรากำลังตามโครงสร้างใหม่			เงินเดือน			หมายเหตุ
			เลขที่ตำแหน่ง	ตำแหน่ง	ระดับ	เลขที่ตำแหน่ง	ตำแหน่ง	ระดับ	เงินเดือน	เงินประจำ ตำแหน่ง	เงินเพิ่มอื่น ๆ/ เงินค่าตอบแทน	
พนักงานส่วนท้องถิ่น												
๒๒	นายอรุณพล สันติสุข	ปริญญาตรี	๐๒-๓-๐๕-๒๑๐๓-๐๐๑	ผู้อำนวยการกองช่าง (นักบริหารงานช่าง)	ต้น	๐๒-๓-๐๕-๒๑๐๓-๐๐๑	ผู้อำนวยการกองช่าง (นักบริหารงานช่าง)	ต้น	๔๐๒,๗๒๐	๔๒,๐๐๐	-	๔๔๔,๗๒๐
๒๓	นายสมชาย นาคโสภา	ปวส.	๐๒-๓-๐๕-๔๗๐๑-๐๐๑	นายช่างโยธา	ชำนาญ งาน	๐๒-๓-๐๕-๔๗๐๑-๐๐๑	นายช่างโยธา	ชำนาญ งาน	๓๒๔,๓๖๐	-	-	๓๒๔,๓๖๐
๒๔	นายวิมากรณ์ แก้วทอง	ปริญญาโท	๐๒-๓-๐๕-๔๗๐๑-๐๐๒	นายช่างโยธา	ชำนาญ งาน	๐๒-๓-๐๕-๔๗๐๑-๐๐๒	นายช่างโยธา	ชำนาญ งาน	๒๓๙,๖๔๐	-	-	๒๓๙,๖๔๐
ลูกจ้างประจำ												
๒๕	นางสาวอารยา มณีนิล	ปริญญาตรี	-	เจ้าพนักงานธุรการ	-	-	เจ้าพนักงานธุรการ	-	๒๑๘,๒๘๐	-	-	๒๑๘,๒๘๐
พนักงานจ้างทั่วไป												
๒๖	นายประวิตร มีเท	มัธยมศึกษา ตอนปลาย	-	คนงาน	-	-	คนงาน	-	๑๐๘,๐๐๐	-	-	๑๐๘,๐๐๐